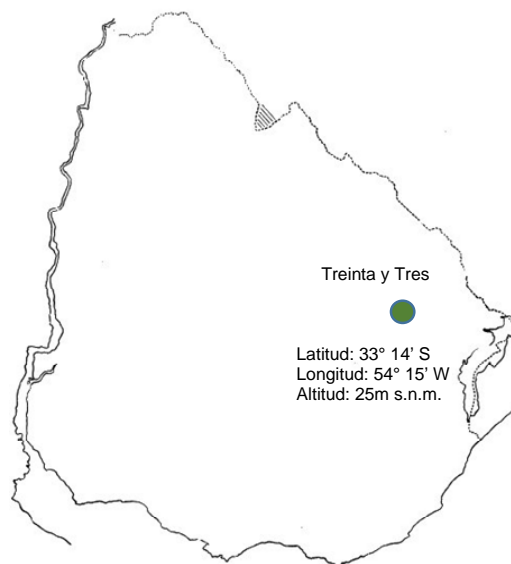


AGROCLIMATOLOGÍA

Boletín Periódico



Datos Climáticos de la
Estación Meteorológica de la
Unidad Experimental Paso de la Laguna

Octubre 2015

Responsables:

Unidad de Agroclimatología

Ing. Agr. Ignacio Macedo

Ing. Agr. Alvaro Roel

Lectores de Datos

Sra Nancy Bauzil

Sr. Daniel Acosta

Sr. Mario Texeira

Procesamiento de Datos

Recepción de datos

Diagramación y armado

Actualización Web

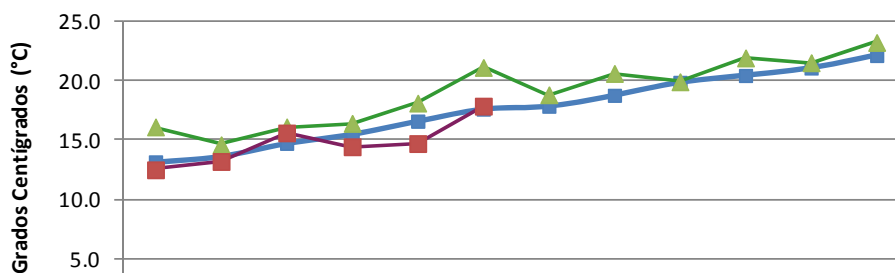
Sr. Matías Oxley

Sra. Eloísa Crossa

Sra. Olga Alvarez

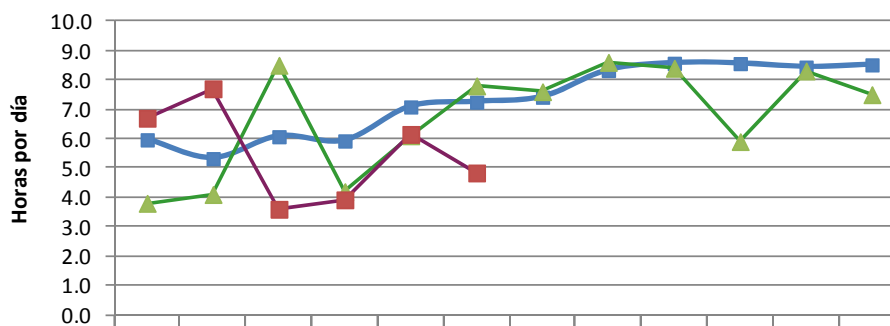
Sr. Ramiro González

TEMPERATURA MEDIA (Promedio cada 10 días) (*)



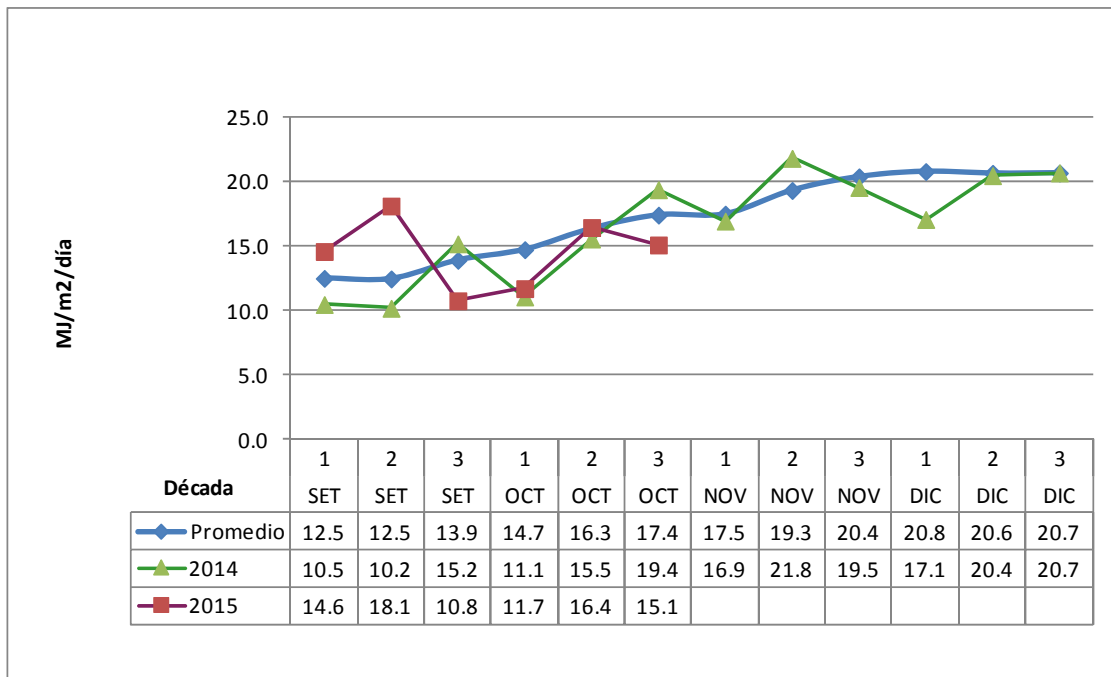
Décadas	SET			OCT			NOV			DIC		
	1	2	3	1	2	3	1	2	3	1	2	3
S.H.1971-2014	13.2	13.7	14.7	15.5	16.6	17.6	17.9	18.8	19.8	20.4	21.1	22.1
2014	16.1	14.6	16.1	16.4	18.1	21.1	18.8	20.6	19.9	21.9	21.5	23.2
2015	12.5	13.2	15.6	14.4	14.7	17.9						

HORAS DE SOL (Promedio cada 10 días) (*)



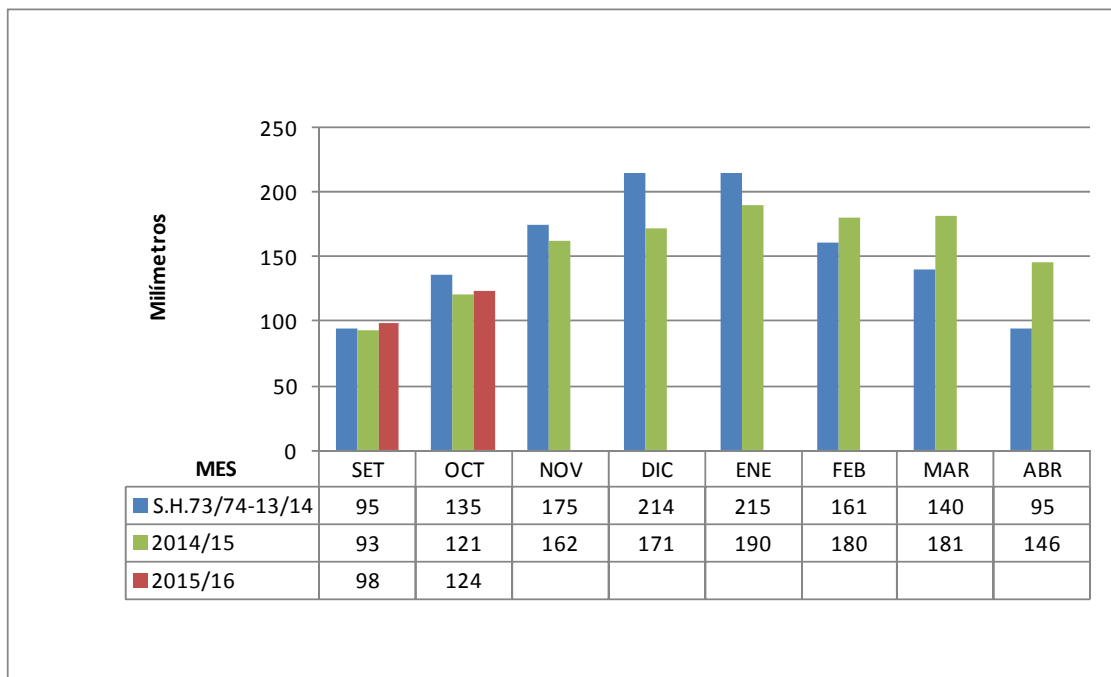
Décadas	SET			OCT			NOV			DIC		
	1	2	3	1	2	3	1	2	3	1	2	3
S.H.1973-2014	6.0	5.3	6.1	5.9	7.1	7.2	7.4	8.3	8.6	8.6	8.4	8.5
2014	3.8	4.1	8.5	4.2	6.1	7.8	7.6	8.6	8.4	5.9	8.3	7.5
2015	6.7	7.7	3.6	3.9	6.2	4.8						

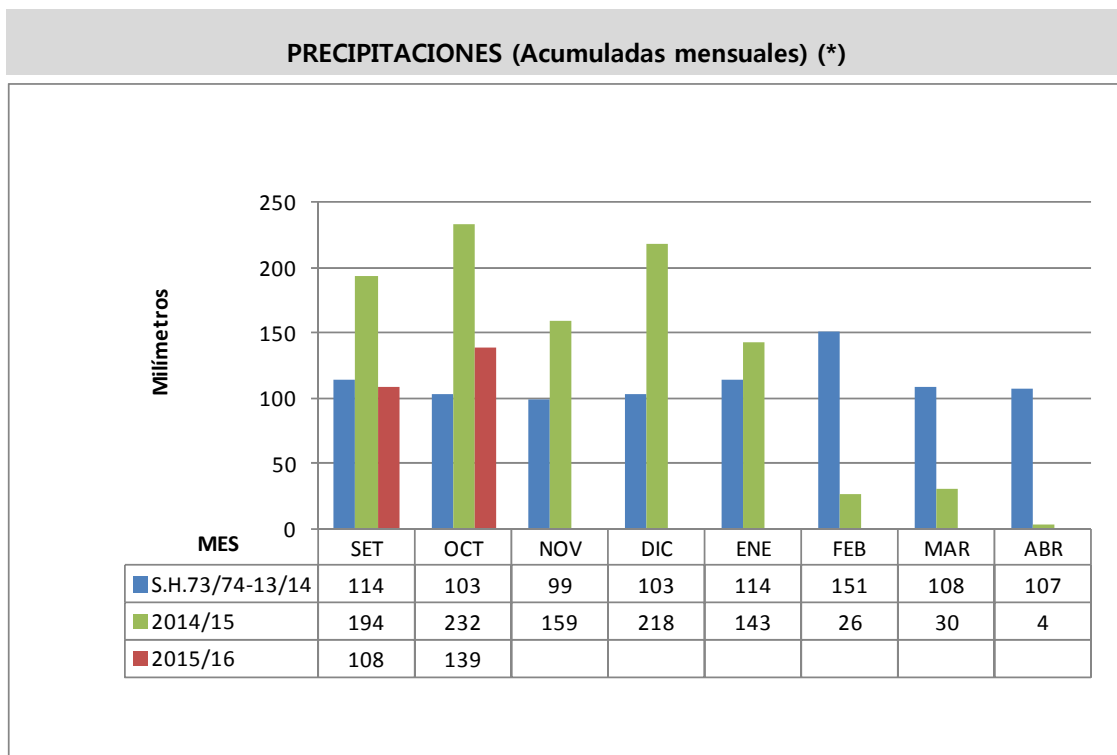
RADIACIÓN SOLAR (Promedio cada 10 días) (*)



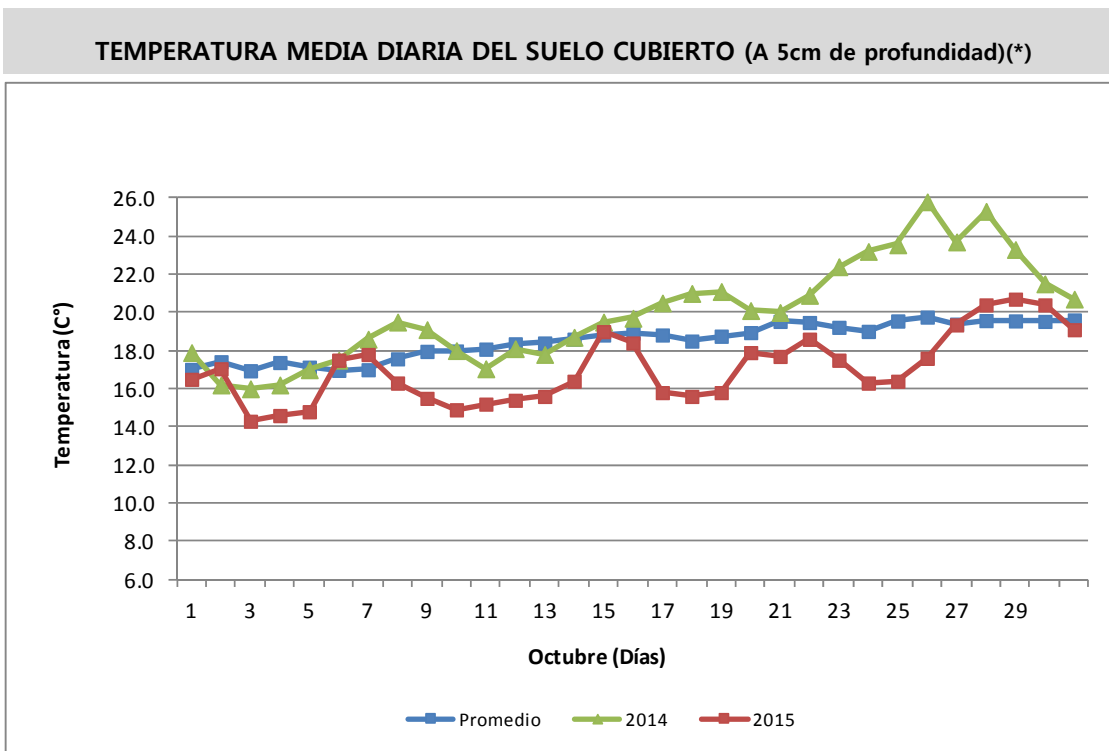
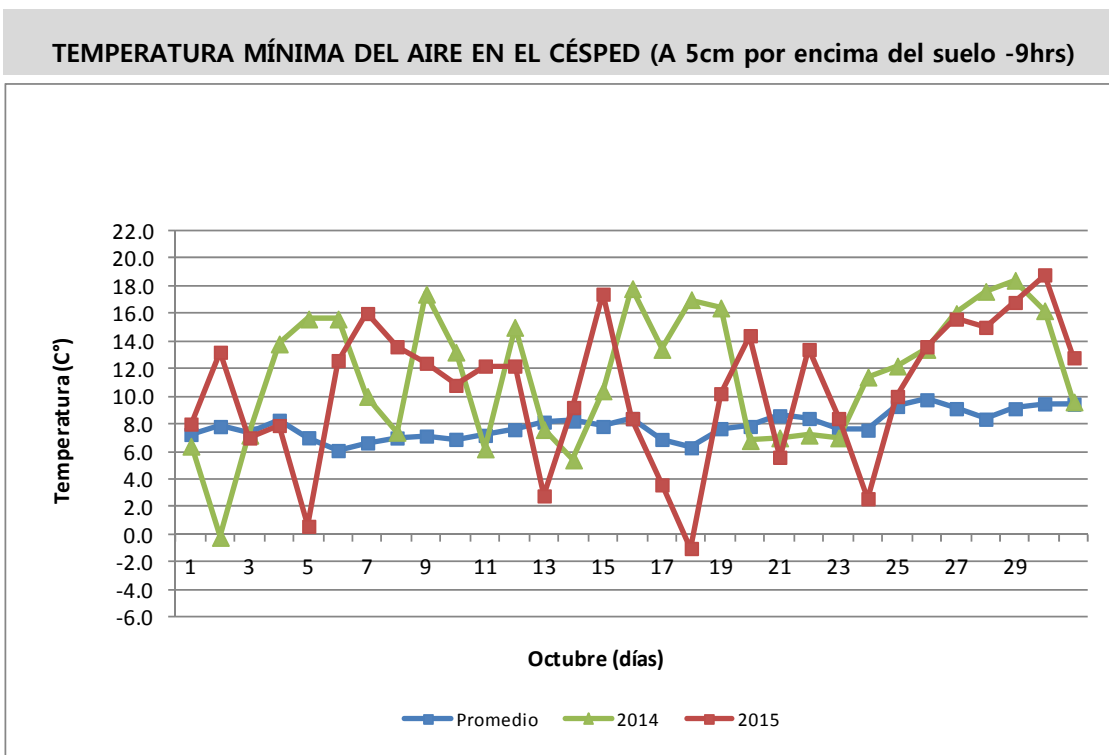
*Datos de la presente zafra actualizados hasta el 31 de octubre de 2015.

EVAPORACIÓN TANQUE "A" (Acumulada mensual) (*)





* Datos de la presente zafra acumulados hasta el 31 de octubre de 2015.



(*) -Promedio entre 9:00 y 15:00 hrs

TEMPERATURA MEDIA DIARIA DEL SUELO DESNUDO (A 5cm de profundidad)(*)

