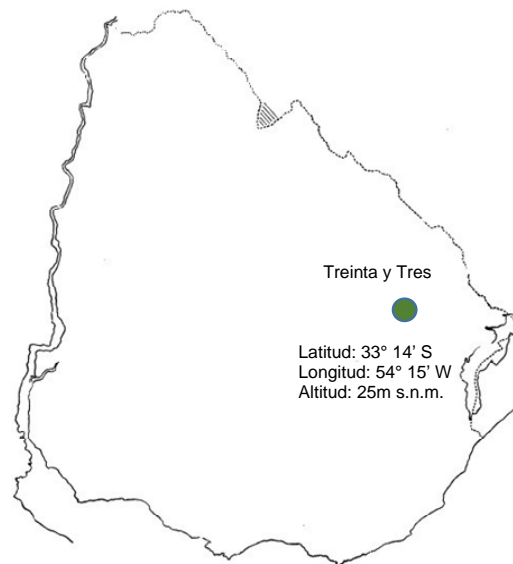


AGROCLIMATOLOGÍA

Boletín Periódico



Datos Climáticos de la
Estación Meteorológica de la
Unidad Experimental Paso de la Laguna

Octubre 2015

Responsables:

Unidad de Agroclimatología

*Ing. Agr. Ignacio Macedo
Ing. Agr. Alvaro Roel*

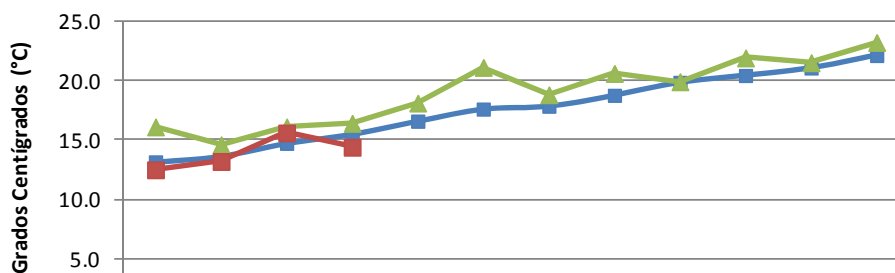
Lectores de Datos

*Sra Nancy Bauzil
Sr. Daniel Acosta
Sr. Mario Texeira*

*Procesamiento de Datos
Recepción de datos
Diagramación y armado
Actualización Web*

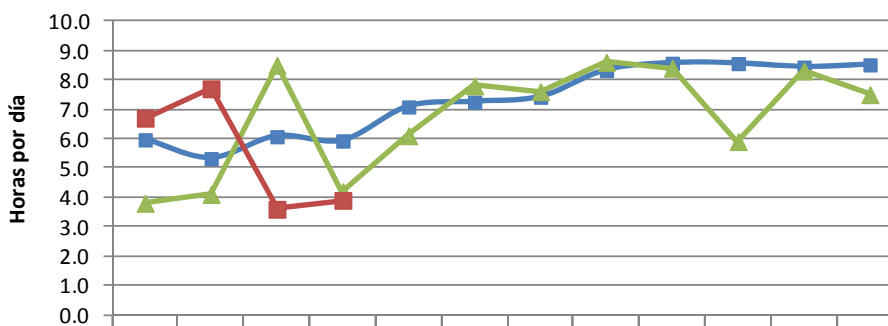
*Sr. Matías Oxley
Sra. Eloísa Crossa
Sra. Olga Alvarez
Sr. Ramiro González*

TEMPERATURA MEDIA (Promedio cada 10 días) (*)

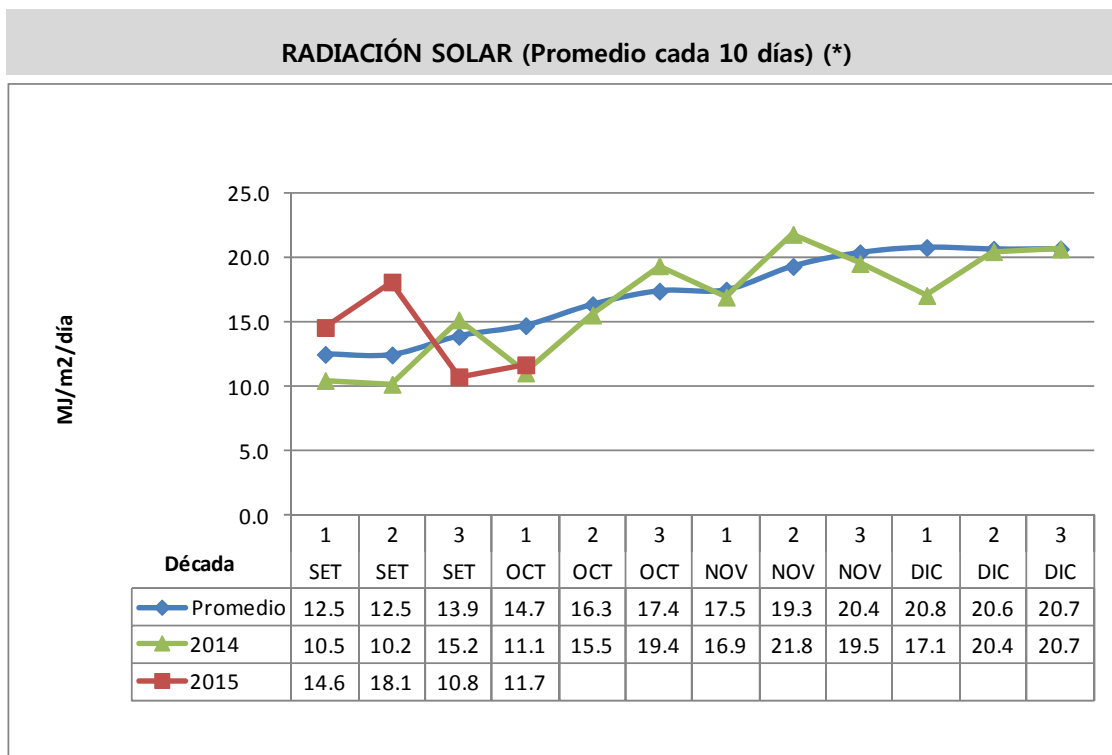


Décadas	SET			OCT			NOV			DIC		
	1	2	3	1	2	3	1	2	3	1	2	3
—■— S.H.1971-2014	13.2	13.7	14.7	15.5	16.6	17.6	17.9	18.8	19.8	20.4	21.1	22.1
—▲— 2014	16.1	14.6	16.1	16.4	18.1	21.1	18.8	20.6	19.9	21.9	21.5	23.2
—■— 2015	12.5	13.2	15.6	14.4								

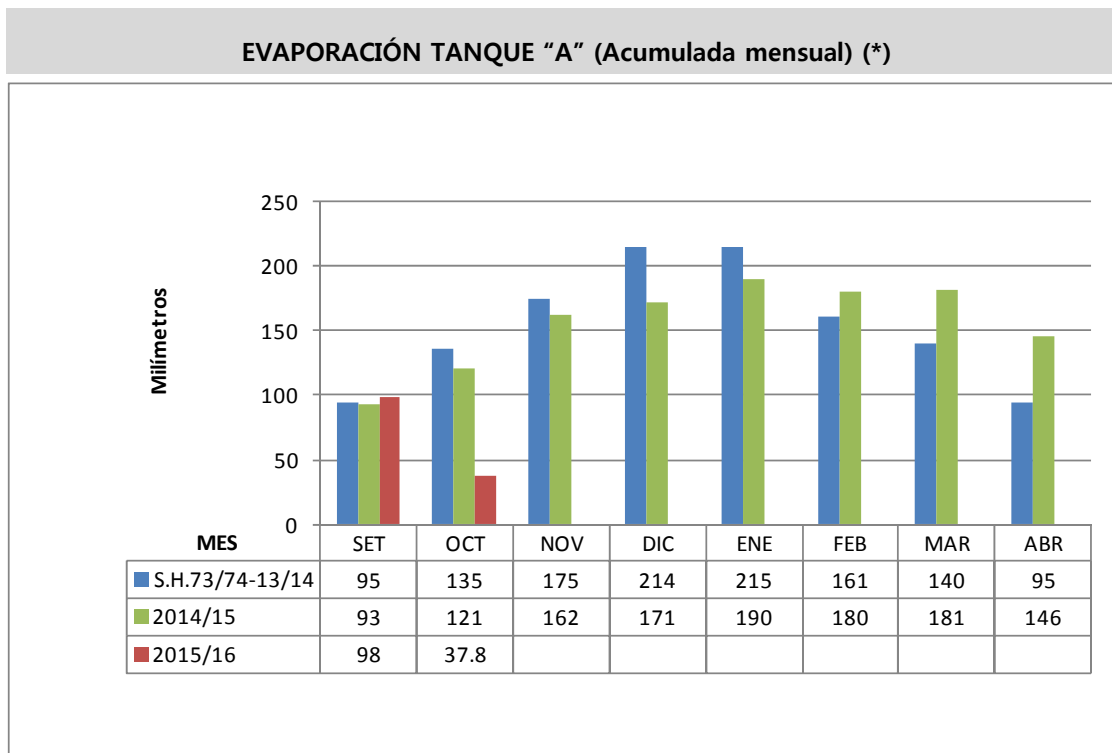
HORAS DE SOL (Promedio cada 10 días) (*)

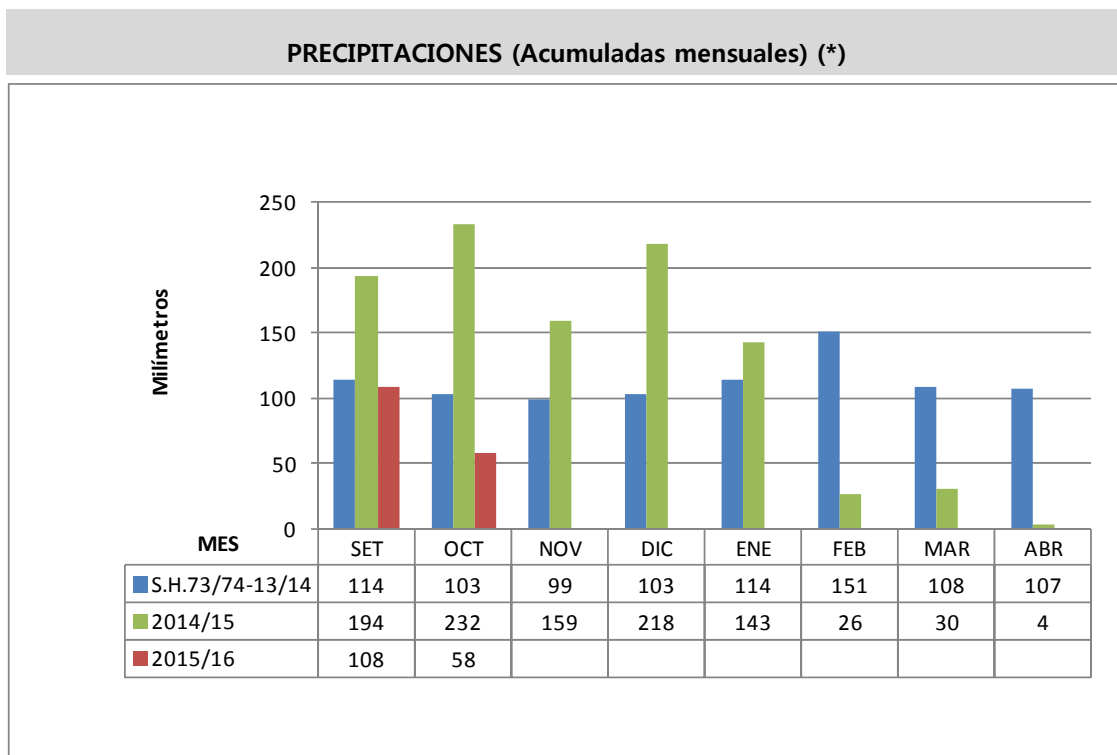


Décadas	SET			OCT			NOV			DIC		
	1	2	3	1	2	3	1	2	3	1	2	3
—■— S.H.1973-2014	6.0	5.3	6.1	5.9	7.1	7.2	7.4	8.3	8.6	8.6	8.4	8.5
—▲— 2014	3.8	4.1	8.5	4.2	6.1	7.8	7.6	8.6	8.4	5.9	8.3	7.5
—■— 2015	6.7	7.7	3.6	3.9								

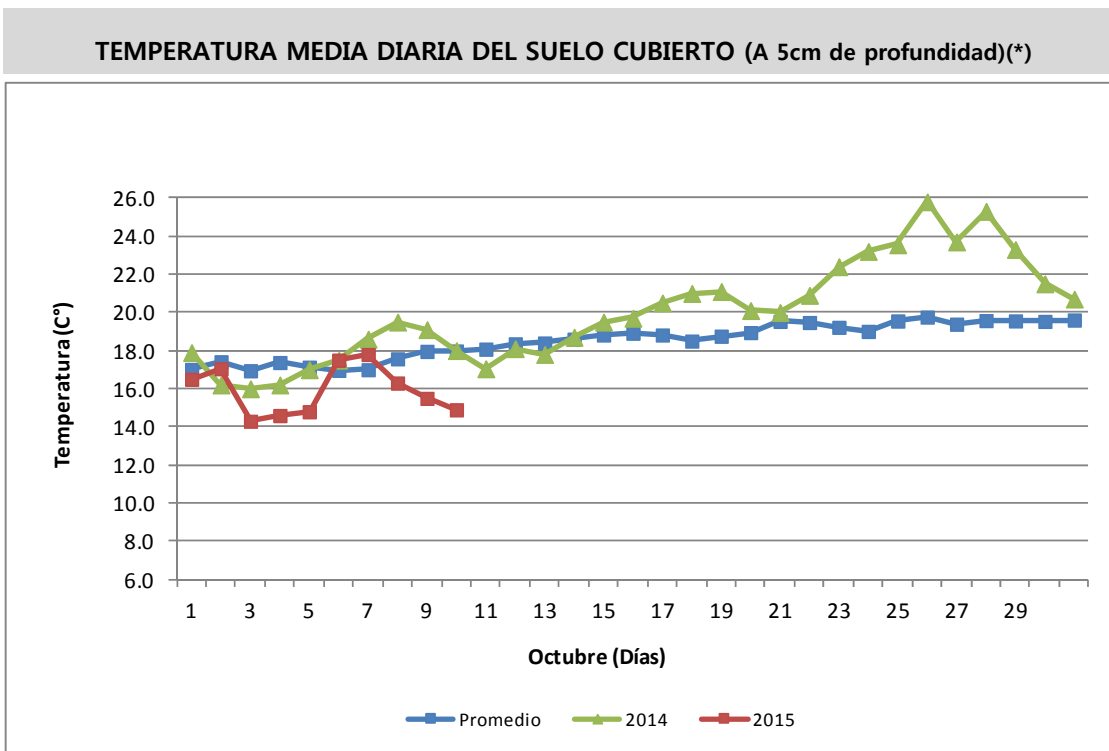
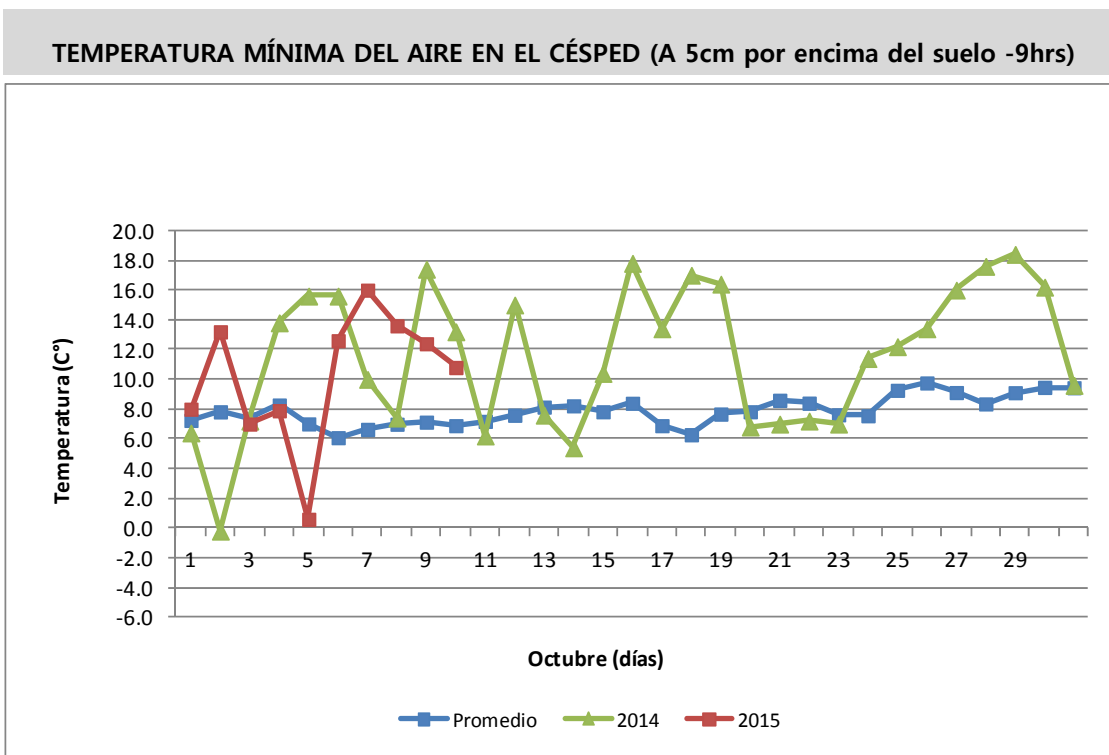


*Datos de la presente zafra actualizados hasta el 10 de octubre de 2015.





* Datos de la presente zafra acumulados hasta el 10 de octubre de 2015.



(*) -Promedio entre 9:00 y 15:00 hrs

TEMPERATURA MEDIA DIARIA DEL SUELO DESNUDO (A 5cm de profundidad)(*)

