



98º Congreso de la Federación Rural
Sábado 30 de mayo de 2015
ARTIGAS

PRODUCIR Y EXPORTAR ARROZ EN URUGUAY

Ing. Agr. Hernán Zorrilla
Vicepresidente Asociación Cultivadores de Arroz



Generalidades de la producción y exportación de arroz en Uruguay



La producción de arroz en departamento de Artigas



Realidad del sector hoy: calidad, mercados, costos y competitividad



A modo de conclusión

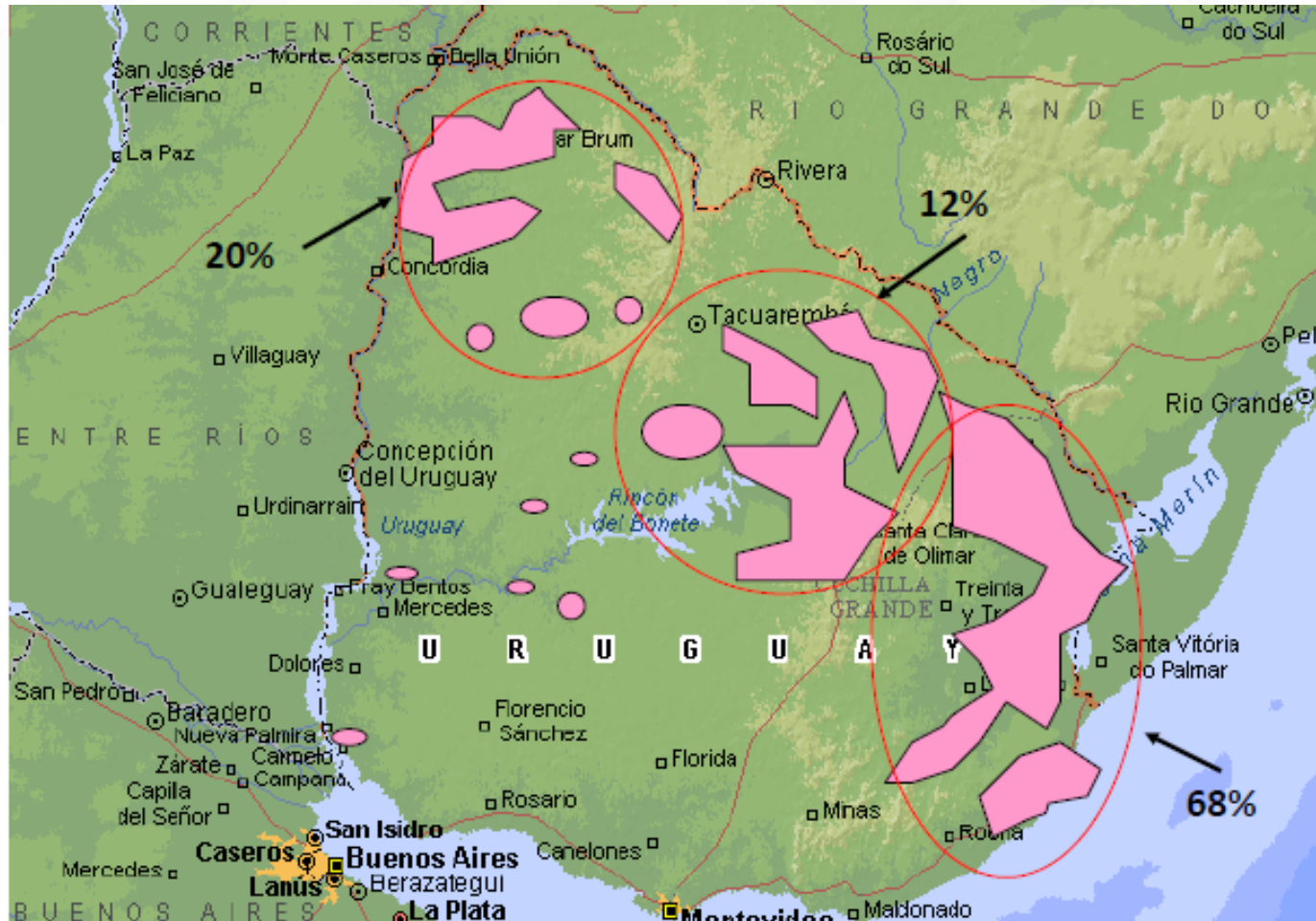




Generalidades
de la
producción y
exportación de
arroz en
Uruguay



Zonas arroceras en Uruguay



EL ARROZ URUGUAYO SE DESTACA EN EL MUNDO POR:

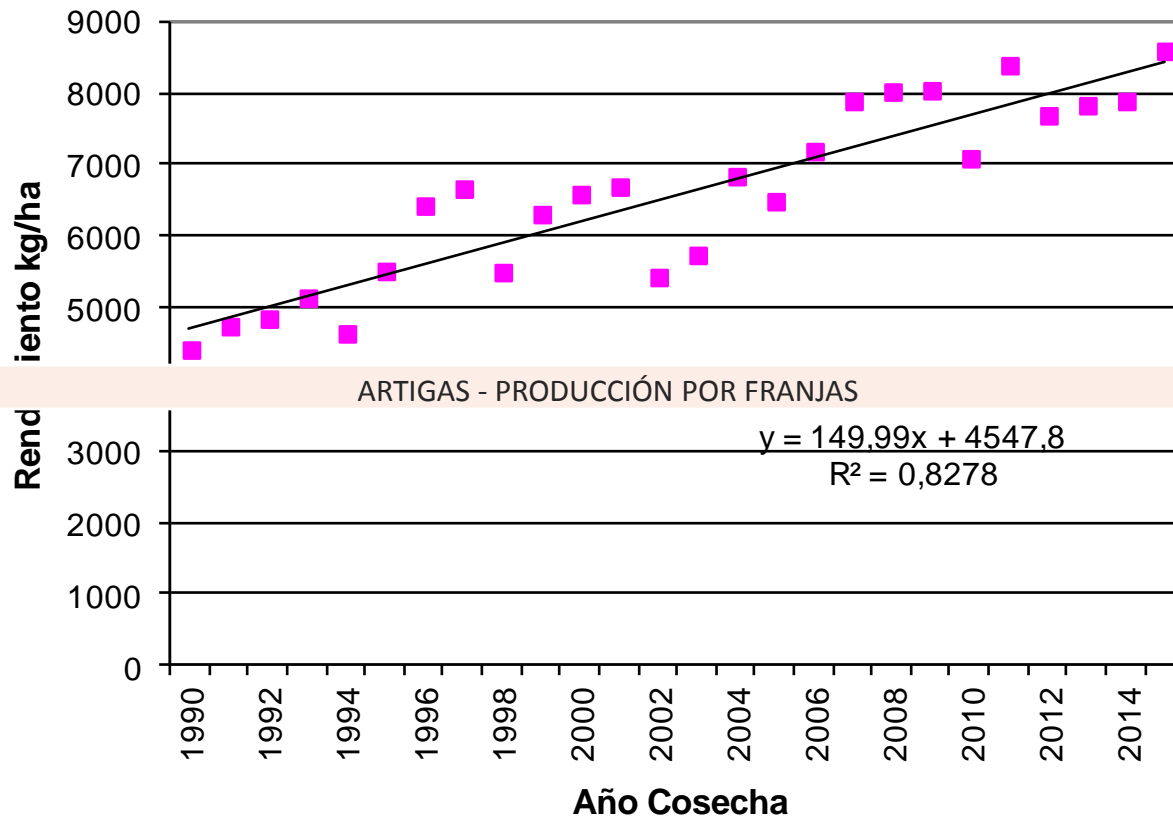
- **POR SU CALIDAD, UNIFORMIDAD, INOCUIDAD**
- **POR SU SISTEMA PRODUCTIVO**
- **POR LA CADENA AGROINDUSTRIAL**

PRODUCCIÓN características generales

PRODUCCIÓN características generales

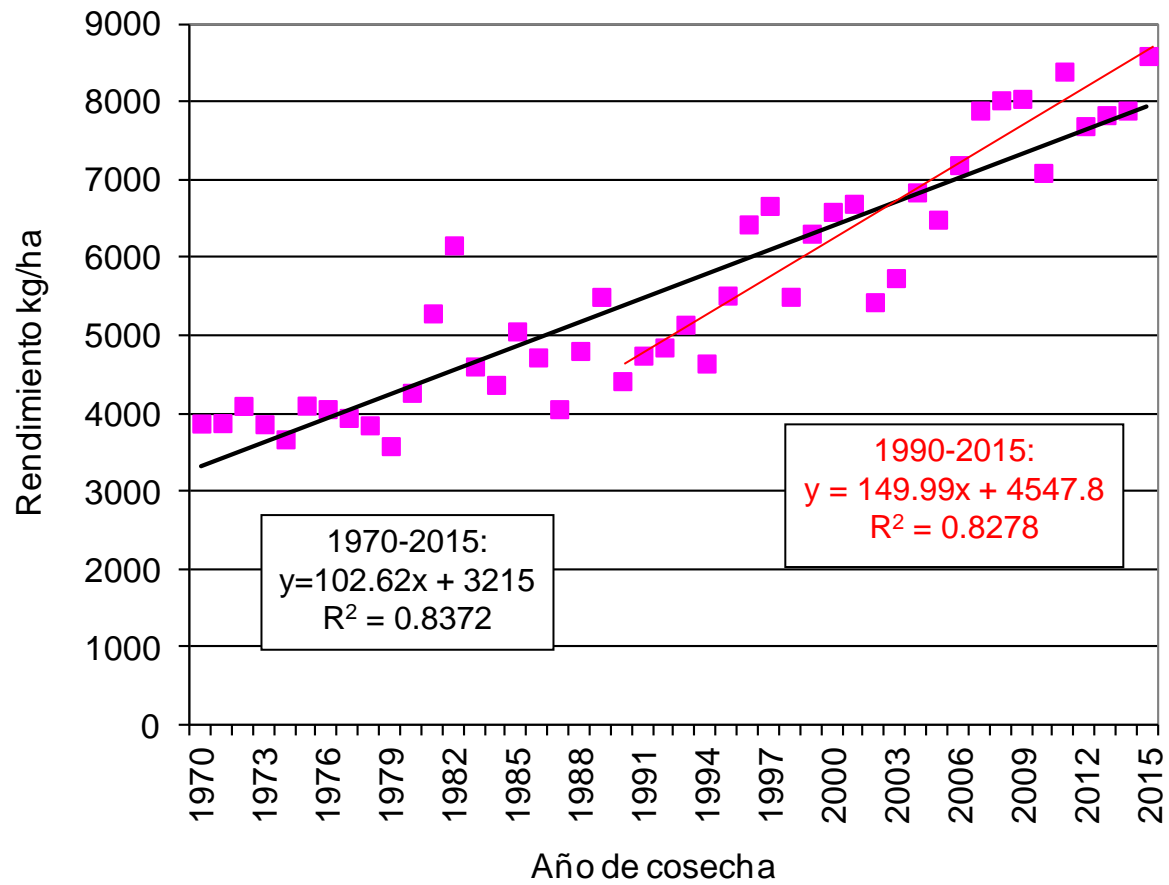
- Chacra promedio entre 250 y 300 has
- 100% de arroz en sistema de riego
- 97% de las variedades de arroz utilizadas son de grano largo
- Rendimiento promedio por has: 8000 kg grano seco y limpio
- Cadena integrada
- Rotación de cultivo arroz-pastura

Evolución del rendimiento en los últimos 26 años



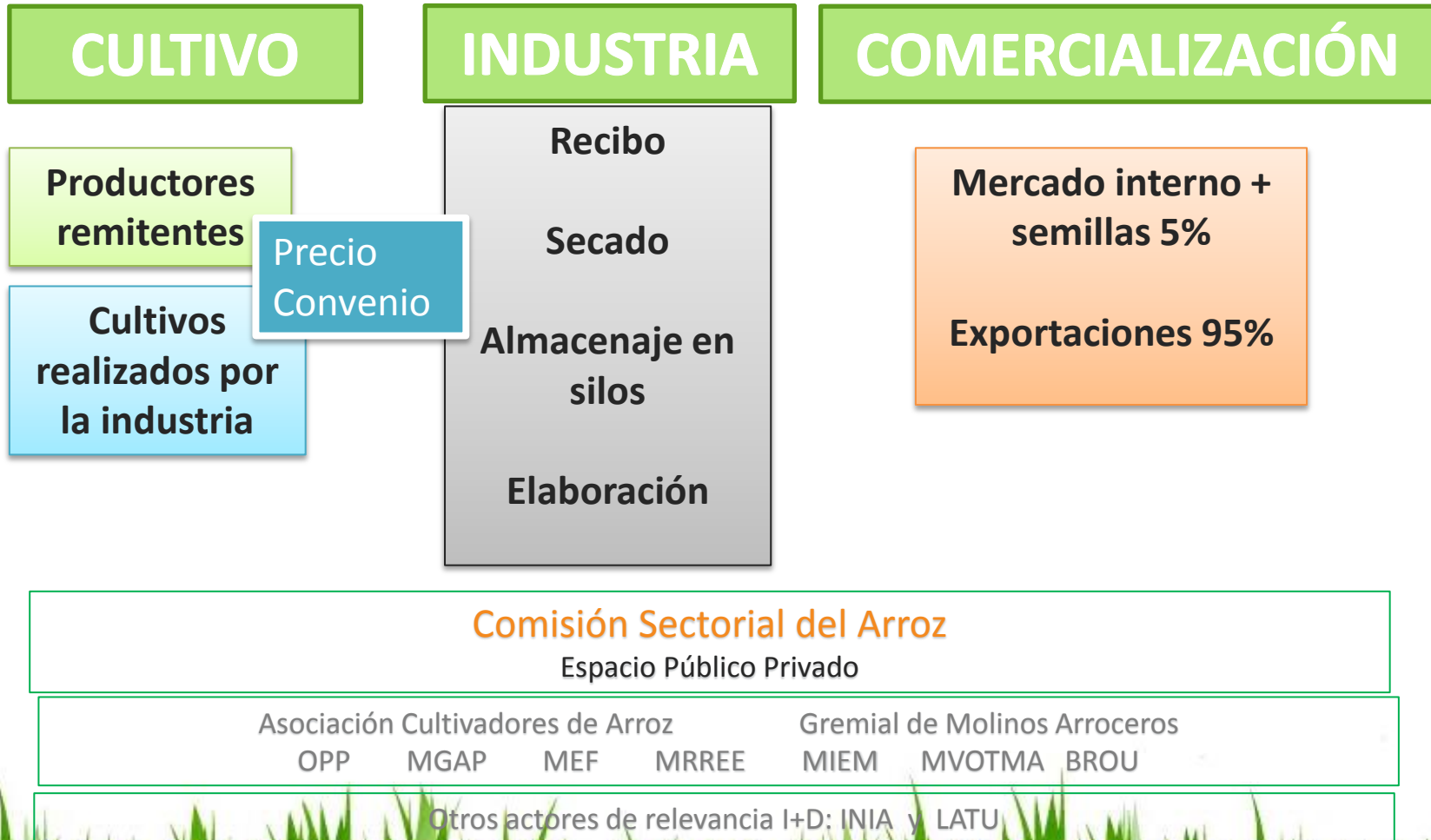
Fuente: INIA

Evolución del rendimiento en los últimos 46 años



Fuente: INIA

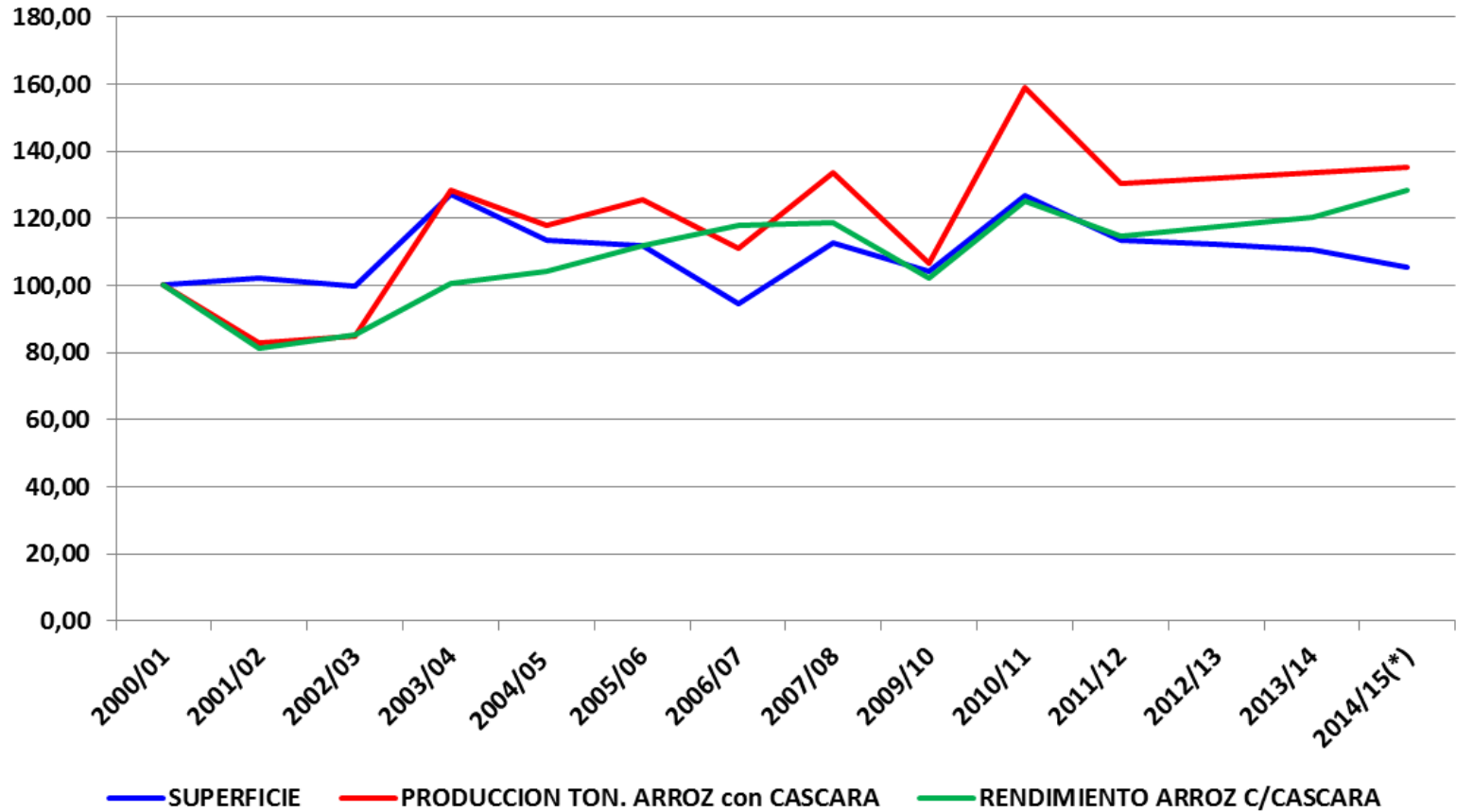
Cadena agroindustrial del arroz





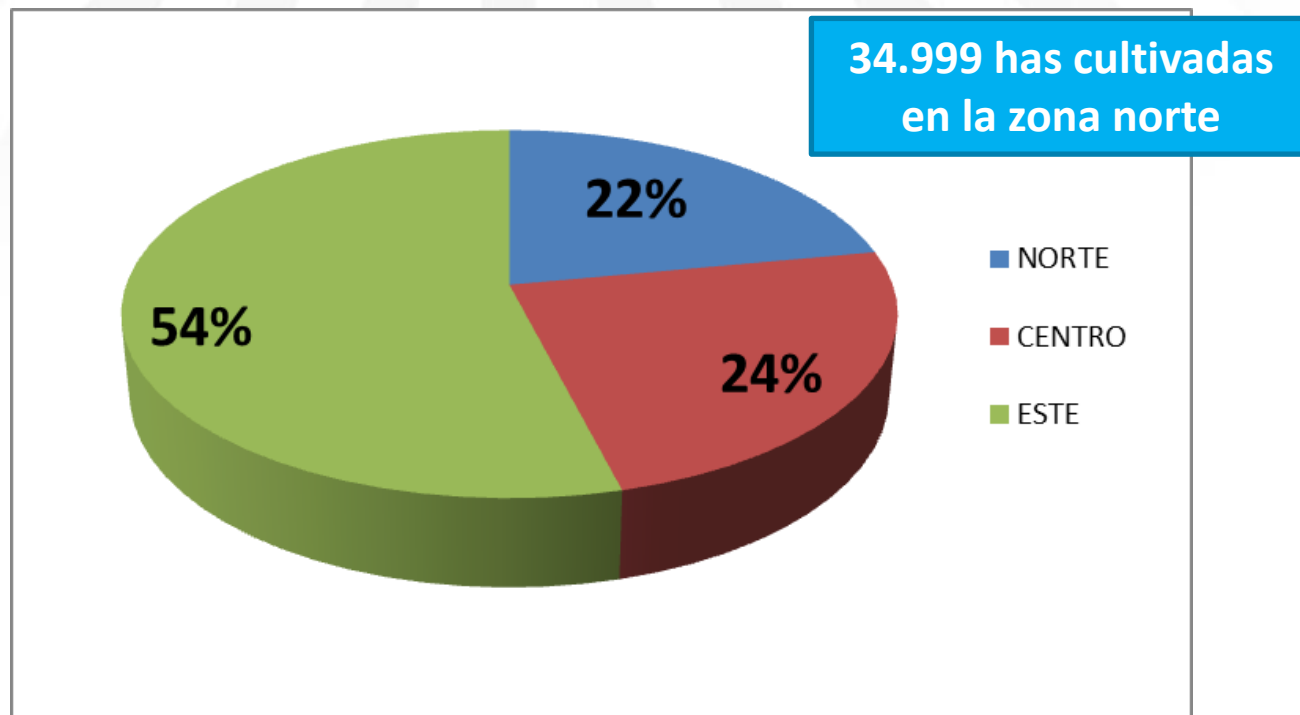
La producción
de arroz en
departamento
de Artigas

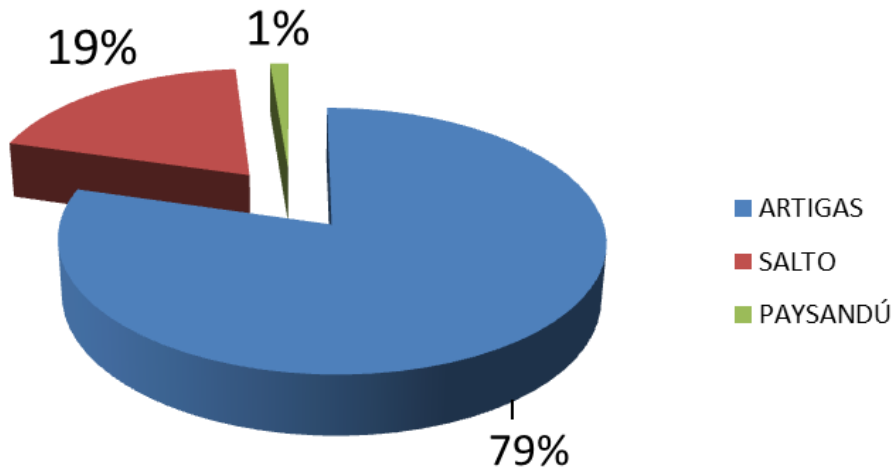
Evolución del Cultivo del Arroz



Fuente: CSA

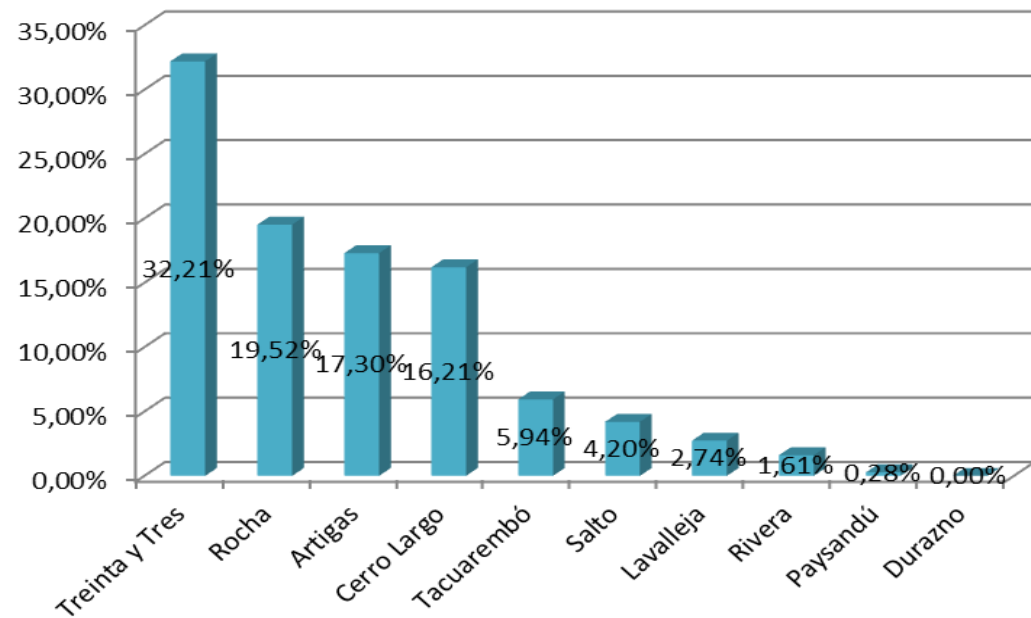
DISTRIBUCIÓN DEL ÁREA DE CULTIVO SEGÚN ZONA



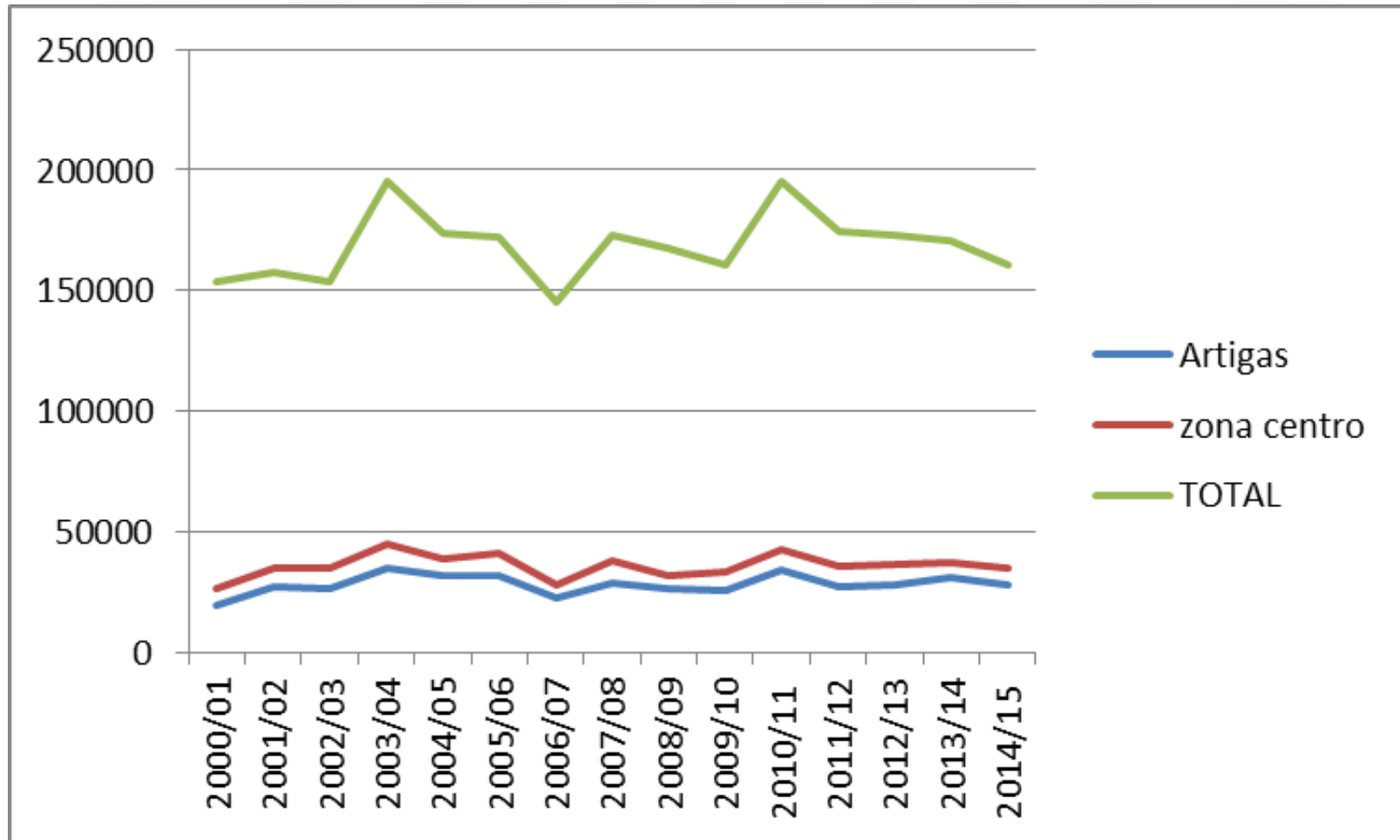


El 79% del área cultivada en la zona norte se encuentra en el depto de Artigas

Artigas es el tercer depto en área cultivada representado el 17,30% del total del país con 27.811 has



Evolución de área cultivada



Depto de Artigas. Cant. De productores por franjas de has

has	cant. de productores		
	ZAFRA 2011/12	ZAFRA 2012/13	ZAFRA 2013/14
0-100	74	56	50
101-200	31	25	35
201-300	15	13	8
301-400	7	9	12
401-600	11	14	10
>600	8	12	12
	146	129	127

Fuente: CSA

Molinos arroceros en el depto de Artigas



Impactos de la producción de arroz en el depto. **ECONÓMICO, SOCIAL Y AMBIENTAL**

- EMPLEO a nivel de cadena: chacra, molinos, servicios (fletes, aplicadores, etc.)
- INFRAESTRUCTURA: electrificación, sistemas de riego, represas, camineria y rutas
- SISTEMAS DE ROTACIÓN: cultivo-ganadería con generación de pasturas

DISMINUCIÓN EN EL ÁREA PLANTADA AFECTA A LAS EMPRESAS PERO A SU VEZ TIENE EFECTOS EN CADENA SOBRE EMPLEO, INFRAESTRUCTURA, CAPACIDAD OCIOSA, INVERSIONES, ETC. DEL DEPTO

Impactos que se destacan en todas las zonas arroceras del país.




Realidad del
sector hoy:
calidad,
mercados,
costos y
competitividad



- **Caída en la rentabilidad.**
- **Disminución del área sembrada.** El área sembrada pasó de casi 200.000 has en la zafra 2010/2011 a 172.000 has en la zafra 2013/2014, siendo la zafra 2014/2015 de 161.000 has de arroz de acuerdo a los datos de la CSA.
- Entre los principales problemas identificados se destacan los **altos costos de producción** y la realidad de los **mercados arroceros** que se ha agravado en los últimos meses.
- Los costos en términos del producto vendido han tenido en los últimos años una tendencia claramente creciente.



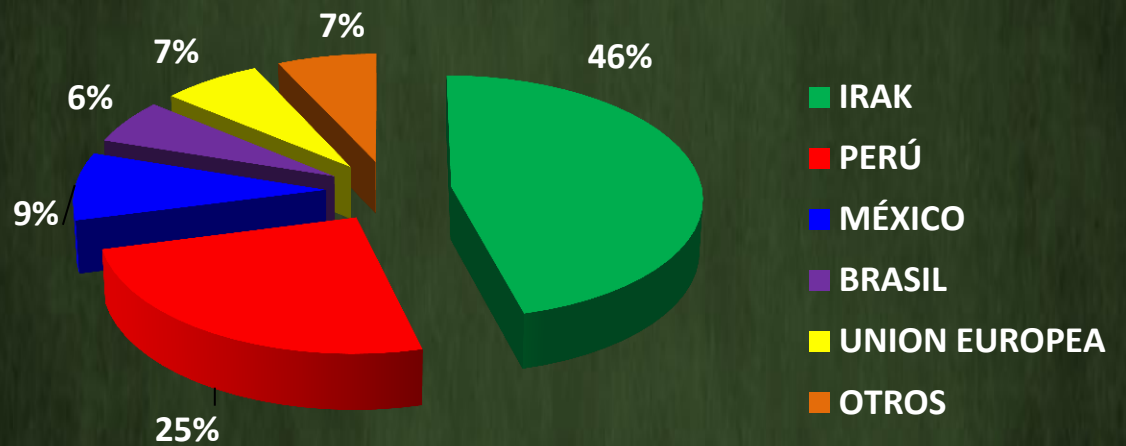
- Los rendimientos se encuentran en los máximos históricos y a su vez son de los más altos en la comparación internacional, por lo que cabe estimar que una mejora en los rendimientos será un proceso que lleve unos años con las dificultades de ser Uruguay líder en el mundo.
- Ante un precio de venta del arroz que estaba estancado y que en el último año viene en caída  situación ya compleja se estaría agravando para las próximas zafras.
- Los rendimientos destacados se explican por: inversión en tecnología, sistemas de riego, y en general investigación y desarrollo orientado a la producción así como el mantenimiento de la estructura institucional que concreta la cadena arrocería integrada.

Algunas de las características más relevantes de los mercados internacionales de arroz señalando algunas tendencias que se vienen acentuando en los últimos meses y que se constituyen en importantes amenazas para el sector.





MERCADOS DE DESTINO 2013/2014

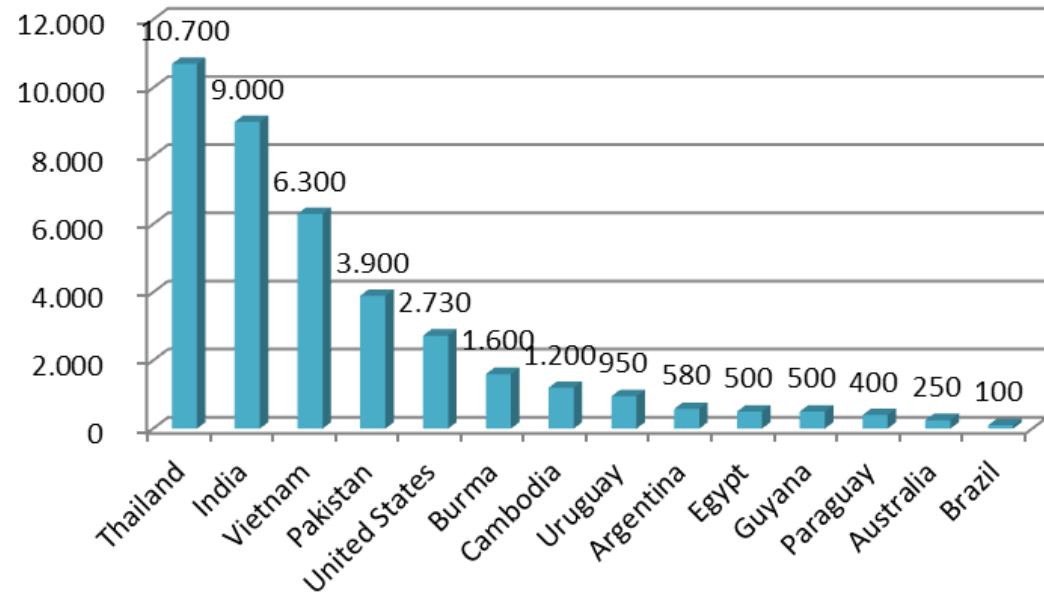


Uruguay exporta a
más de 60 destinos

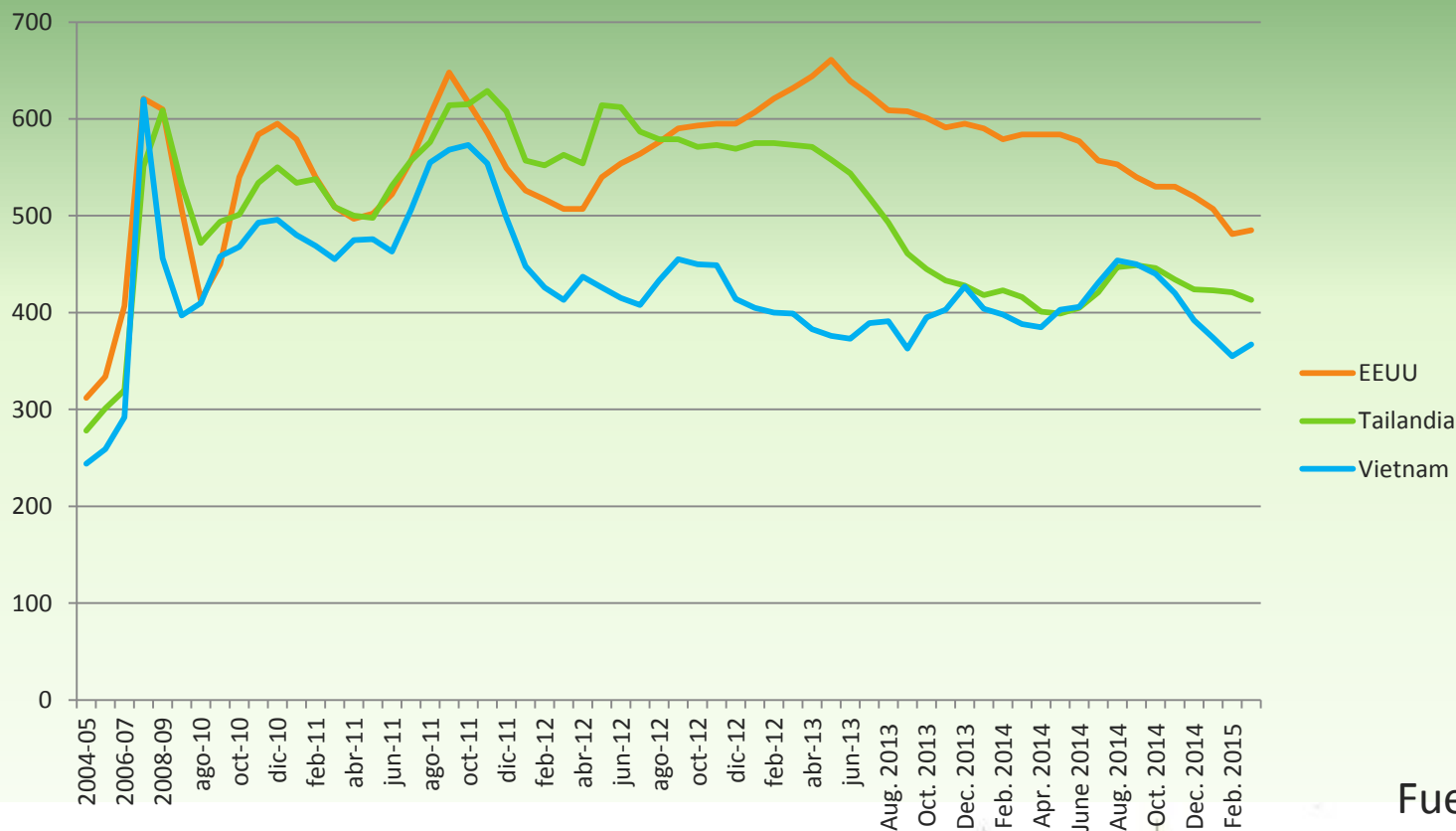
Principales exportadores mundiales de arroz

nº	País	Exportaciones Netas en miles de toneladas
1	Thailand	10.700
2	India	9.000
3	Vietnam	6.300
4	Pakistan	3.900
5	United States	2.730
6	Burma	1.600
7	Cambodia	1.200
8	Uruguay	950
9	Argentina	580
10	Egypt	500
11	Guyana	500
12	Paraguay	400
13	Australia	250
14	Brazil	100

Fuente: USDA



Evolución de precios internacionales de referencia USD/ton



Fuente: USDA

COSTO CHACRA – Zafra 2014/2015



USD 2.172

29 % Bolsas

34 % Pesos

37 % USD

Presupuesto Chacra promedio

estimación ACA - Mayo 2015



EVOLUCION DEL COSTO DE PRODUCCION DE ARROZ PARA EL PERÍODO 2006/2007 AL 2012/2013

AÑO	Rendimiento bolsas/ha	COSTO/ha U\$S	Ingreso por bolsa			Resultado/ ha. (U\$S)
			Precio	Dev. Imp.	Total	
2006/07	158	1.218	8,67	0,35	9,02	207,16
2007/08	159	1.622	16	0,41	16,41	987,19
2008/09	160	1.699	11,72	0,32	12,04	227,4
2009/10	137	1.610	12,15	0,35	12,5	102,5
2010/11	168	1.902	12	0,2	12,2	147,6
2011/12	152	1.976	12,57	0,36	12,93	-10,64
2013/14	161	2.150	12,75	0,19	12,94	-66,66

Fuente: ACA



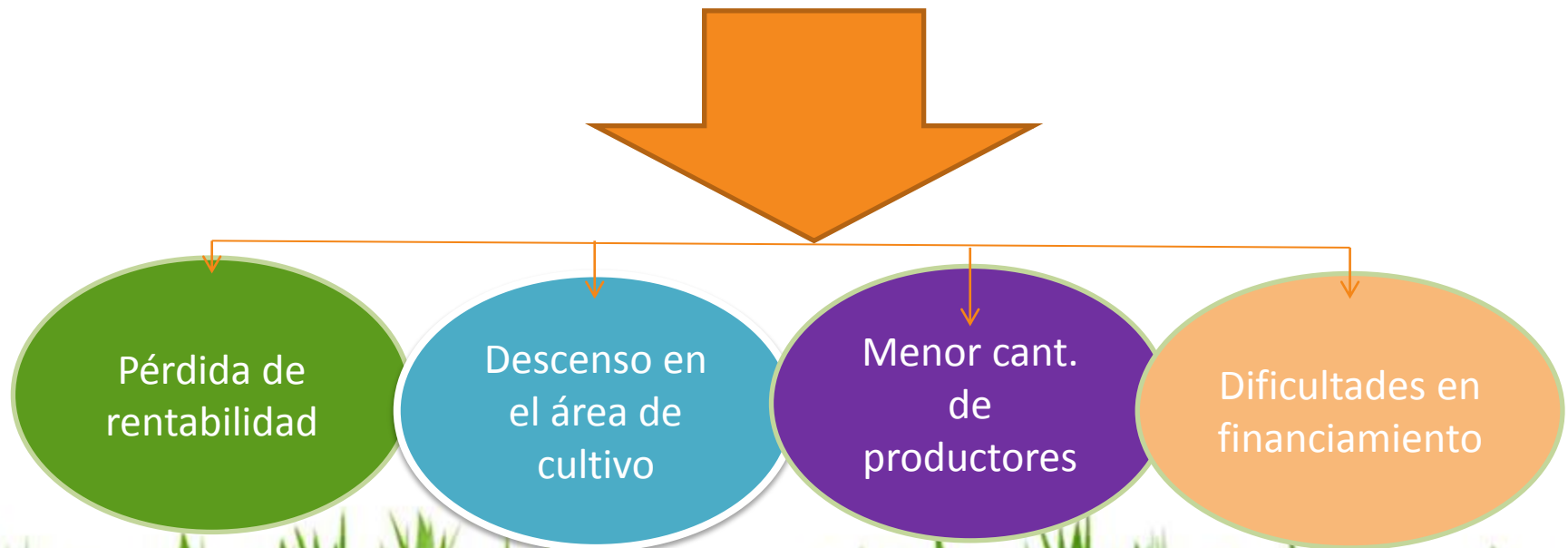
4

A modo de
conclusión

Precios internacionales que se venían estacado y que caen en el último año

Costo de producción que ha tenido un fuerte incremento en los últimos años.

Techo en términos de productividad



- **Búsqueda de alternativas que permitan:**

1. Bajar costos

2. Mejorar las condiciones de acceso a mercados

3. Mejorar las condiciones de financiamiento para la coyuntura actual



Muchas gracias!

