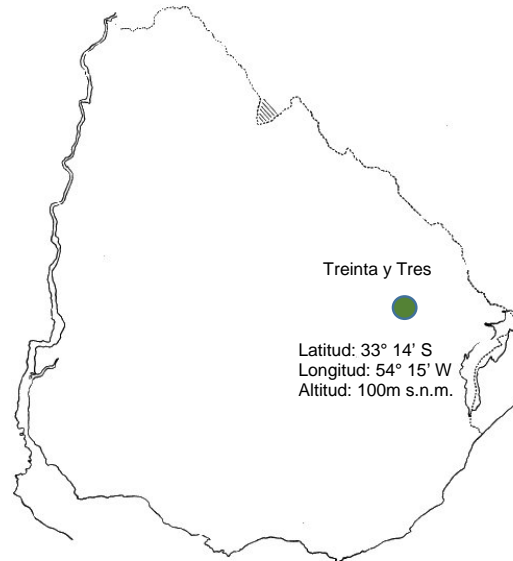


AGROCLIMATOLOGÍA

Boletín Periódico



Datos Climáticos de la Estación Meteorológica de la Unidad Experimental Paso de la Laguna Marzo 2015.

Responsables:

Unidad de Agroclimatología

Ing. Agr. Ramón Méndez

Ing. Agr. Alvaro Roel

Lectores de Datos

Sra Nancy Bauzil

Sr. Daniel Acosta

Sr. Mario Texeira

Procesamiento de Datos

Recepción de datos

Diagramación y armado

Actualización Web

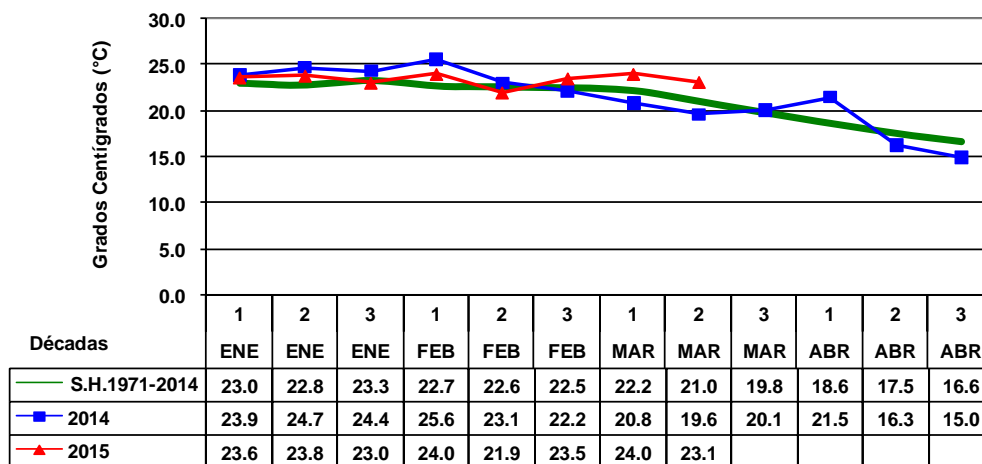
Sr. Matías Oxley

Sra. Eloísa Crossa

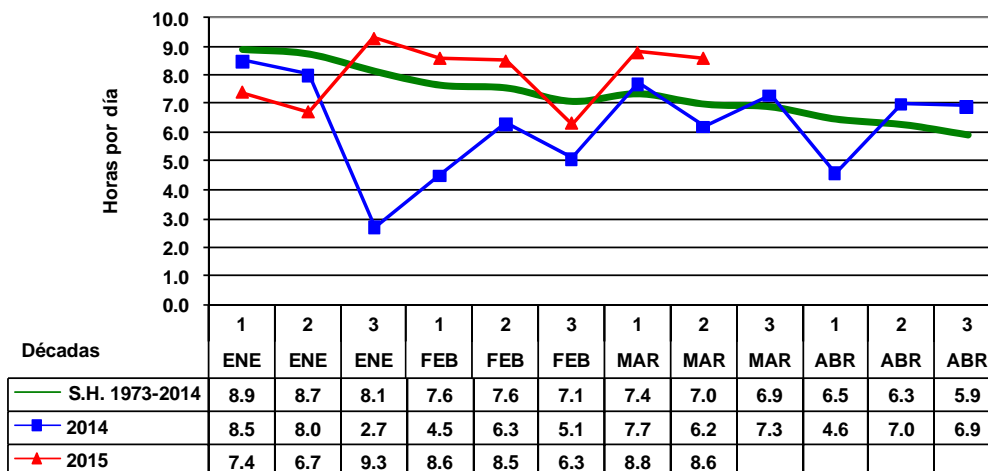
Sra. Olga Alvarez

Sr. Ramiro Gonzalez

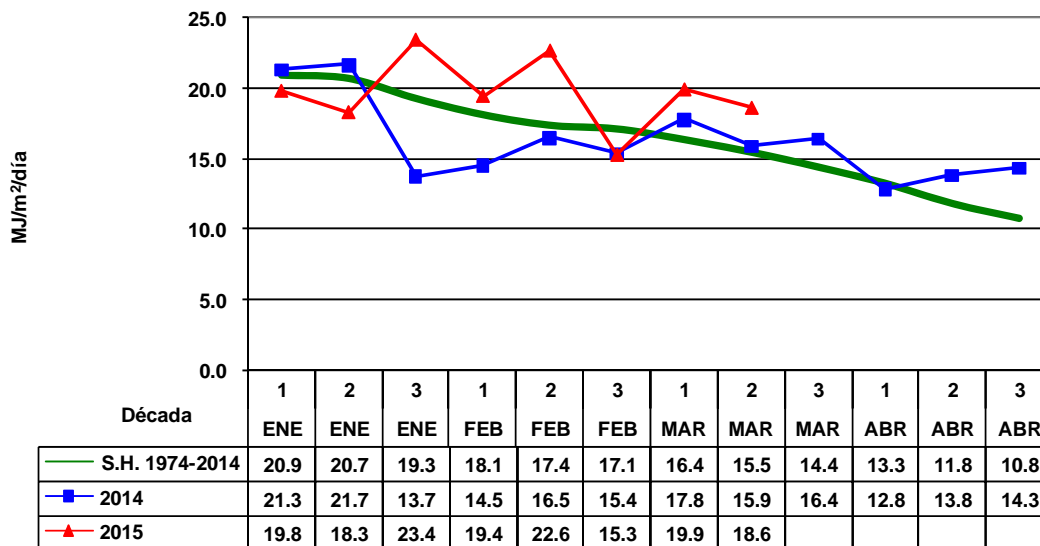
TEMPERATURA MEDIA (Promedio cada 10 días) (*)



HORAS DE SOL (Promedio cada 10 días) (*)

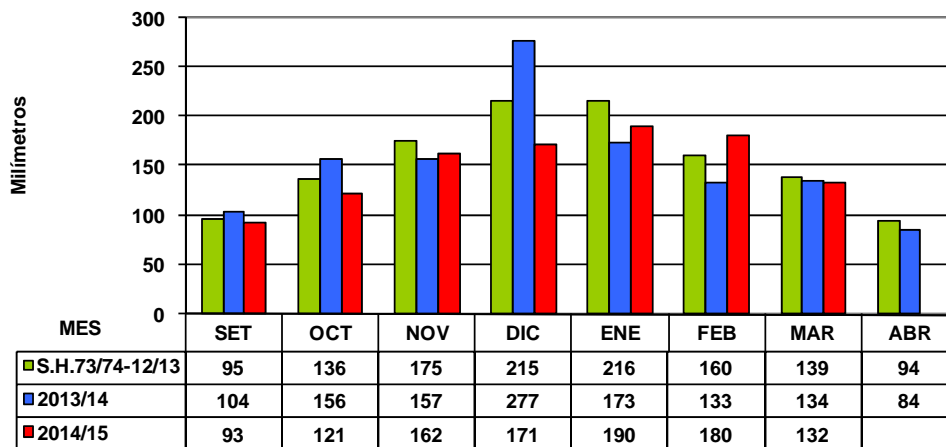


RADIACIÓN SOLAR (Promedio cada 10 días) (*)

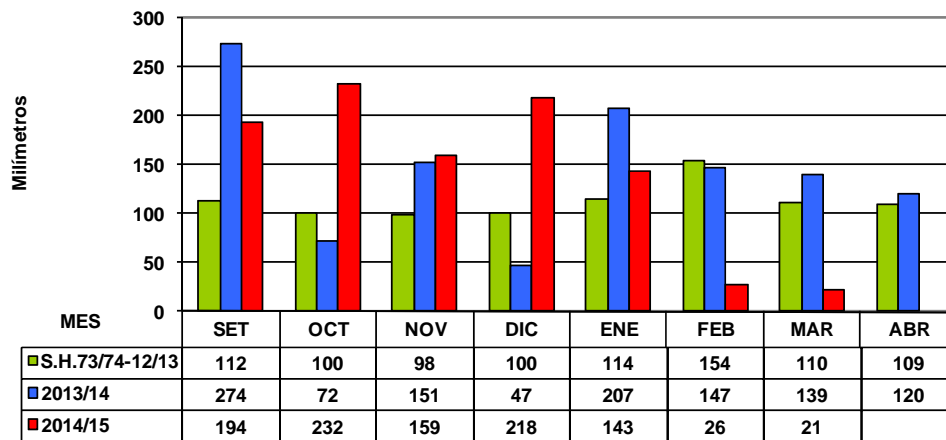


*Nota: Datos de la presente zafra actualizados hasta el 20 de marzo de 2015.

EVAPORACIÓN TANQUE "A" (Acumulada mensual) (*)



PRECIPITACIONES (Acumuladas mensuales) (*)



*Nota: Datos de la presente zafra acumulados hasta el 20 de marzo de 2015.

Temperaturas iguales o inferiores a 15 °C en casilla meteorológica

Día	Enero				Febrero				Marzo			
	2012	2013	2014	2015	2012	2013	2014	2015	2012	2013	2014	2015
1									14.2	12.8		14.2
2	13.4	9.6		13						13.8		
3	15.0	11.6		10.8		13.0			14.8			
4	14.2			13.2		10.0			11.8			
5	12.5					14.0			8.8			
6	14.9		14.1			13.0			9.2			14.8
7									11.0			12.0
8	14.2		14.2			13.2				10.8		14.2
9										11.2		
10												
N° días	6	6	2	3	0	5	0	0	6	4	0	4
11		14.8			12.7		11.6			8.9	10.4	14.4
12	10.1	13.4			10.8			12.4		11.3	11.2	14.0
13	11.1				13.9					7.3	11.8	12.6
14	13.2		13.3					9.8		13.6		
15	12.3		12.4							10.2		
16	10.7	14.4	11.1						11.0	5.8	13.4	
17	12.0							13.4	11.2	14.1		12.6
18		12.2	12.9	11.6				14.6		14.1	11.4	10.8
19			10.9								13.4	11.8
20		14.8	9.4									
N° días	6	5	6	1	3	0	1	4	2	8	6	6
21				13.8				13.8				
22						13.8			14.6	13.2	8.4	
23				14.6					14.4	7.9	6.0	
24		12.0			13.4				11.0	8.9	7.4	
25		9.4							10.0	10.6	13.8	
26	11.8	11.0				11.2			14.4	11.6		
27	12.0	14.0			11.8	11.4			8.6	11.8		
28	13.2	14.0	13.4			10.6		10.0	8.2	8.2		
29									7.2	9.4	14.4	
30				10.2					8.4	12.4		
31				13.2					8.4	13.8		
N° días	3	5	1	4	2	4	0	2	10	10	5	0

FECHAS ESPERADAS DE EVENTOS FENOLÓGICOS

Metodología

Se usa la acumulación de temperatura por encima de 10°C, considerando la temperatura media (promedio de la T. Máxima y T. Mínima) con los siguientes límites:

Si T. Máxima > 34 se considera 34°C como temperatura de ese día.

Si T. Mínima > 21°C se considera 21°C como temperatura de ese día.

Para la media se consideró el promedio de temperatura media por día (promedio de 1973/74-2013/14) y la acumulación térmica del cuadro 5 para cada variedad.

Para la zafra 2014/15 se considera los datos del cuadro 5 y la temperatura media de esta zafra por encima de 10°C con las restricciones establecidas.

CUADRO 1 - EL PASO 144

Fecha de emergencia	Inicio macollaje			Primordio floral			50% floración			Madurez fisiológica		
	Media	Días (+/-)	2014/15	Media	Días (+/-)	2014/15	Media	Días (+/-)	2014/15	Media	Días (+/-)	2014/15
01-oct	28-oct	-4	24-oct	25-dic	-9	16-dic	26-ene	-11	15-ene	03-mar	-12	19-feb
10-oct	05-nov	-7	29-oct	29-dic	-8	21-dic	30-ene	-10	20-ene	08-mar	-12	24-feb
20-oct	13-nov	-5	08-nov	04-ene	-8	27-dic	04-feb	-9	26-ene	13-mar	-11	02-mar
30-oct	21-nov	-1	20-nov	09-ene	-4	05-ene	10-feb	-7	03-feb	20-mar	-10	10-mar
10-nov	30-nov	-2	28-nov	16-ene	-5	11-ene	17-feb	-6	11-feb	29-mar	-11	18-mar
20-nov	08-dic	-1	07-dic	23-ene	-4	19-ene	24-feb	-4	20-feb	08-abr	-11	28-mar
30-nov	17-dic	-1	16-dic	30-ene	-3	27-ene	04-mar	-5	27-feb	21-abr	-13	08-abr

CUADRO 2 - INIA TACUARI

Fecha de emergencia	Inicio macollaje			Primordio floral			50% floración			Madurez fisiológica		
	Media	Días (+/-)	2014/15	Media	Días (+/-)	2014/15	Media	Días (+/-)	2014/15	Media	Días (+/-)	2014/15
01-oct	02-nov	-7	26-oct	19-dic	-9	10-dic	12-ene	-9	03-ene	22-feb	-12	10-feb
10-oct	09-nov	-8	01-nov	24-dic	-8	16-dic	17-ene	-9	08-ene	26-feb	-10	16-feb
20-oct	16-nov	-6	10-nov	29-dic	-6	23-dic	22-ene	-9	13-ene	04-mar	-10	22-feb
30-oct	24-nov	-3	21-nov	04-ene	-4	31-dic	28-ene	-6	22-ene	10-mar	-8	02-mar
10-nov	03-dic	-2	01-dic	11-ene	-4	07-ene	03-feb	-5	29-ene	18-mar	-9	09-mar
20-nov	11-dic	-1	10-dic	18-ene	-4	14-ene	10-feb	-4	06-feb	27-mar	-10	17-mar
30-nov	20-dic	-1	19-dic	25-ene	-3	22-ene	18-feb	-4	14-feb	07-abr	-12	26-mar

CUADRO 3 - INIA OLIMAR

Fecha de emergencia	Inicio macollaje			Primordio floral			50% floración			Madurez fisiológica		
	Media	Días (+/-)	2014/15	Media	Días (+/-)	2014/15	Media	Días (+/-)	2014/15	Media	Días (+/-)	2014/15
01-oct	27-oct	-4	23-oct	17-dic	-9	08-dic	15-ene	-9	06-ene	21-feb	-12	09-feb
10-oct	04-nov	-7	28-oct	22-dic	-9	13-dic	19-ene	-9	10-ene	26-feb	-11	15-feb
20-oct	12-nov	-5	07-nov	27-dic	-7	20-dic	24-ene	-9	15-ene	03-mar	-10	21-feb
30-oct	20-nov	-1	19-nov	02-ene	-4	29-dic	30-ene	-5	25-ene	09-mar	-7	02-mar
10-nov	29-nov	-2	27-nov	09-ene	-4	05-ene	06-feb	-5	01-feb	17-mar	-8	09-mar
20-nov	07-dic	0	07-dic	16-ene	-4	12-ene	13-feb	-4	09-feb	26-mar	-10	16-mar
30-nov	16-dic	0	16-dic	23-ene	-3	20-ene	21-feb	-4	17-feb	06-abr	-12	25-mar

CUADRO 4 - Parao (L 5502)

Fecha de emergencia	Inicio macollaje			Primordio floral			50% floración			Madurez fisiológica		
	Media	Días (+/-)	2014/15	Media	Días (+/-)	2014/15	Media	Días (+/-)	2014/15	Media	Días (+/-)	2014/15
01-oct	25-oct	-4	21-oct	21-dic	-8	13-dic	21-ene	-10	11-ene	08-mar	-12	24-feb
10-oct	01-nov	-5	27-oct	27-dic	-9	18-dic	25-ene	-10	15-ene	13-mar	-12	01-mar
20-oct	09-nov	-4	05-nov	01-ene	-6	26-dic	30-ene	-9	21-ene	18-mar	-11	07-mar
30-oct	18-nov	-1	17-nov	07-ene	-5	02-ene	05-feb	-6	30-ene	25-mar	-10	15-mar
10-nov	27-nov	-2	25-nov	13-ene	-4	09-ene	12-feb	-6	06-feb	03-abr	-11	23-mar
20-nov	06-dic	0	06-dic	20-ene	-3	17-ene	19-feb	-4	15-feb	13-abr	-11	02-abr
30-nov	15-dic	-1	14-dic	28-ene	-4	24-ene	27-feb	-4	23-feb	26-abr	-13	13-abr

CUADRO 5 - REQUERIMIENTOS TÉRMICOS PARA TRES VARIEDADES (SUMA TÉRMICA EN GRADOS DÍAS)

	EP 144		INIA Tacuarí		INIA Olimar		Parao	
	Ac. Tér.	DE(+/-)	Ac. Tér.	DE(+/-)	Ac. Tér.	DE(+/-)	Ac. Tér.	DE(+/-)
S.-Em.	99	18	99	18				
Em.-In. Mac.	183	30	214	40	174	29	156	33
Em.-Prim.	743	59	674	73	650	37	708	46
Em.-50% Flor.	1147	65	978	68	1011	46	1086	72
50% Flor.- Mad. Fisiol.	437	70	492	59	468	37		
Em.-Mad.	1607	98	1495	82	1486	78	*	

S.-Em. = Siembra - Emergencia

Em.-In. Mac. = Emergencia - Inicio del macollaje

Em.-Prim. = Emergencia - Primordio floral

Em.-Mad. = Emergencia - Madurez Fisiológica

50% Flor.-Mad. Fisiol. = 50% Floración - Madurez fisiológica

Em.-Mad. = Emergencia - Madurez Fisiológica

(*) Se usaron los registros de la Red de Evaluación de Cultivares INIA - INASE (datos

promedios de 4 años) comparando con El Paso 144 (5 días más).

Em.-In. Mac. = Emergencia - Inicio del macollaje

Em.-50% Flor. = Emergencia - 50% Floración

Em.-Mad. = Emergencia - Madurez Fisiológica

50% Flor.-Mad. Fisiol. = 50% Floración - Madurez fisiológica

Em.-Mad. = Emergencia - Madurez Fisiológica

(*) Se usaron los registros de la Red de Evaluación de Cultivares INIA - INASE (datos

promedios de 4 años) comparando con El Paso 144 (5 días más).

Ac. Tér. = Acumulación térmica en grados días

Días (+/-) = diferencia entre lo previsto y la presente zafra

Media = Fecha esperada calculada con la suma térmica

para cada período y la temperatura media diaria histórica

(+/-) = 1 desvío estándar en grados días

DE: Desviación estándar